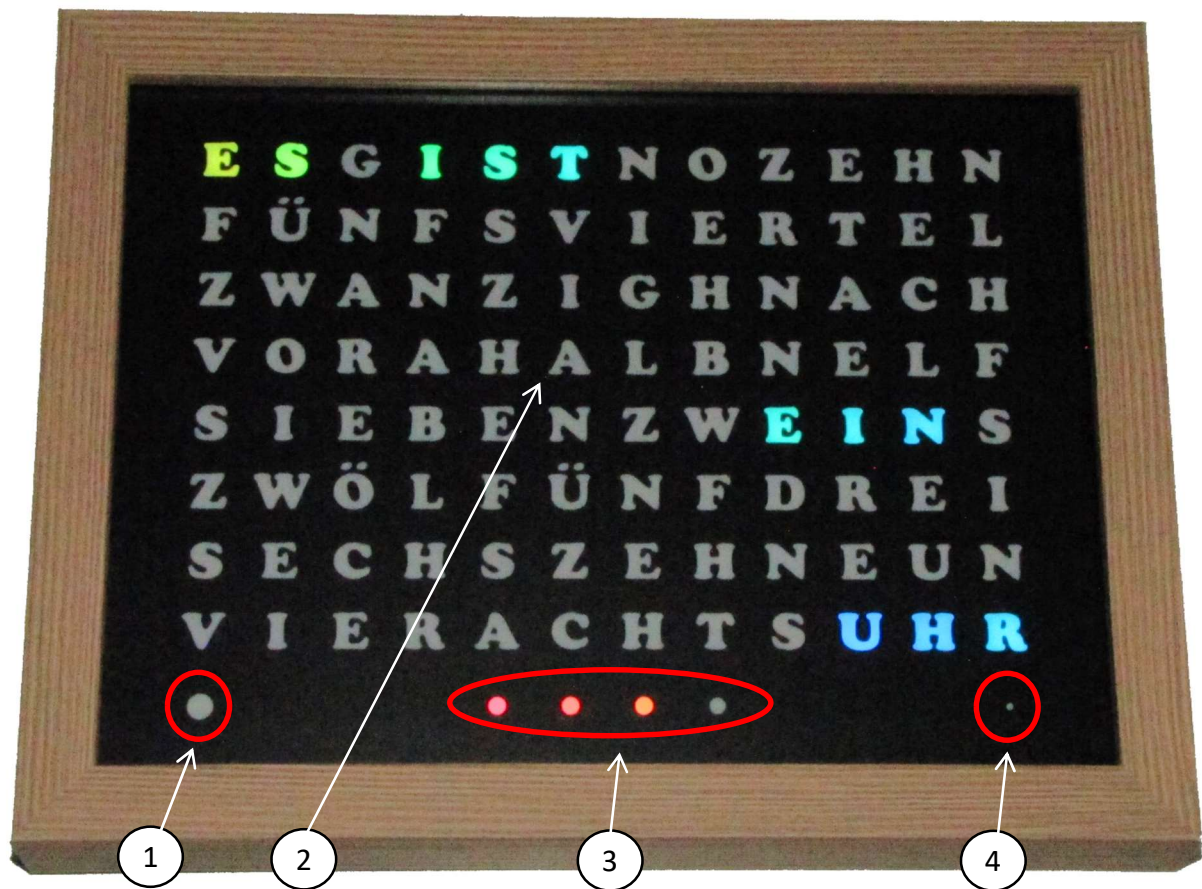


## TextUhr Version 4.3/WLAN



### Anzeigeelemente

- (1) Helligkeitssensor
- (2) Zeit als Text
- (3) Einzelminuten (0 - 4)
- (4) Info Anzeige

Angezeigte Zeit: 01:03, bzw. 13:03

## Beschreibung

Die TextUhr zeigt die genaue Zeit 5-Minuten genau als Text (2) an.  
Die Einzelminuten (3) werden als Leuchtpunkte [0..4] angezeigt.

Beim Start und dann alle 15 Minuten wird die interne Uhr via WLAN mit einem Zeit-Server (NTP-Server) synchronisiert.

Infos: [https://de.wikipedia.org/wiki/Network\\_Time\\_Protocol](https://de.wikipedia.org/wiki/Network_Time_Protocol)

Falls die Synchronisierung wegen fehlender WLAN-Verbindung oder fehlender Verbindung zum Zeit-Sever nicht klappt, läuft die Zeit mit der Genauigkeit der internen Uhr weiter.

Unten rechts befindet sich die Info-Anzeige (4).

- Ein «grünes» Leuchten signalisiert die ersten 15 Minuten ab Start. In diesen ersten 15 Minuten ist eine Konfiguration der Uhr via Webinterface möglich.
- Ein «blaues» Leuchten quittiert den Empfang der Konfigurationsdaten via Webinterface.
- Ein «rotes» Leuchten zeigt an, dass die letzte Synchronisierung nicht erfolgreich war.
- Ein «gelbes» Leuchten zeigt einen niedrigen Batteriestand der Stützbatterie für die internen Uhr an. (Batteriewechsel nötig, Rückseite der Uhr, Batterie CR2032).

Unten links befindet sich der Helligkeitssensor (1), welcher die Anzeige nachts oder bei dunkler Umgebung dimmt, bzw. ausschaltet.

## Inbetriebnahme

Beim ersten Start der Uhr ist eine Synchronisierung mit einem Zeit-Server nicht möglich, da die Zugangsdaten fürs WLAN noch fehlen. Die Uhr zeigt u.U. eine falsche Zeit an.

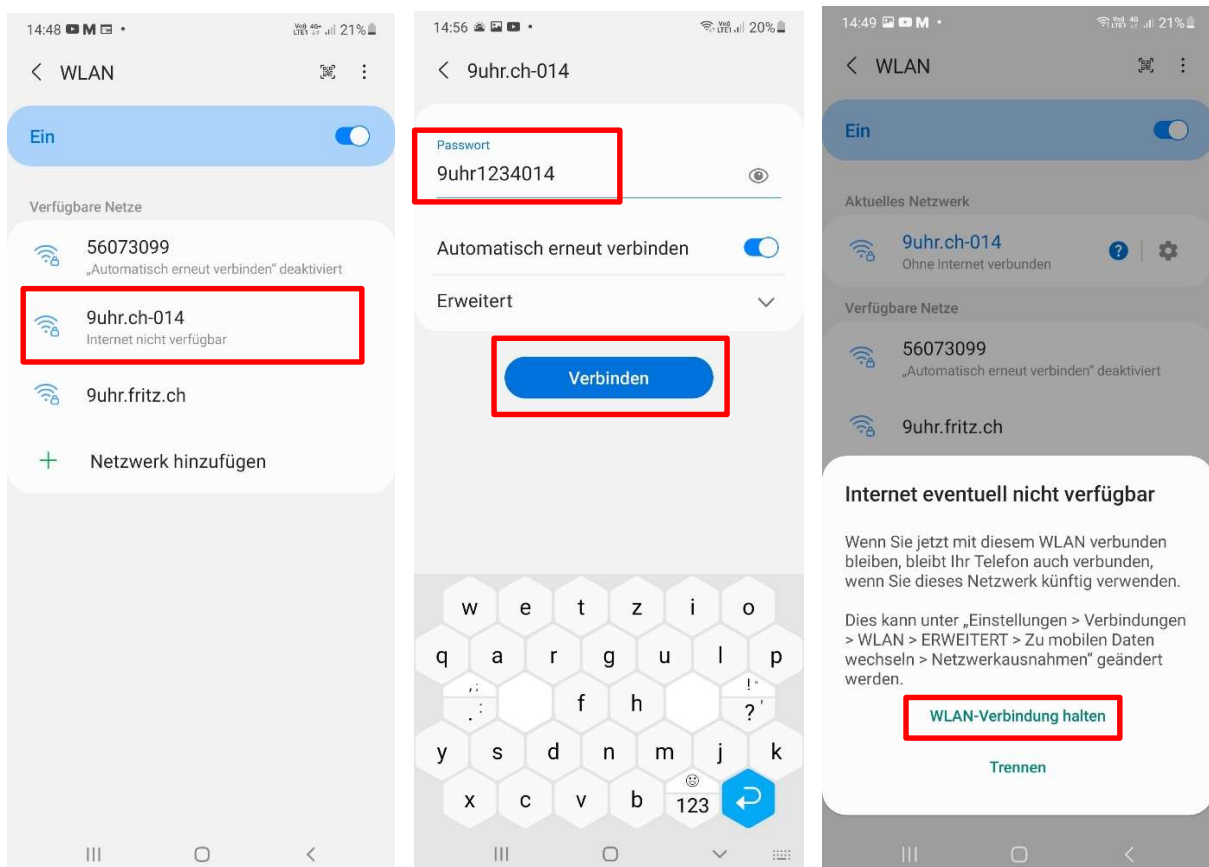
In den ersten 15 Minuten nach dem Start kann die Konfiguration der Uhr via Webinterface angepasst werden. Die Uhr baut ein eigenes WLAN mit folgenden Zugangsdaten auf:

SSID: **9uhr.ch-nnn** (nnn=Seriennummer der Uhr, siehe Rückseite der Uhr)

Passwort: **9uhr1234nnn** (nnn=Seriennummer der Uhr, siehe Rückseite der Uhr)

IP-Adresse: **192.168.4.1**

Verbinde dein Smartphone mit dem WLAN der Uhr.



Starte einen Internetbrowser und rufe die IP-Adresse **192.168.4.1** auf.

- Trage die Zugangsdaten deines eigenen WLAN (SSID und Passwort) ein.
- Die Adresse des Zeit-Servers **pool.ntp.org** sollte bereits eingefüllt sein.
- Wähle die Zeitzone und Sommerzeitoption.
- Schicke die Daten mit «Senden» ab. (evtl. nach unten scrollen)

15:25 Keine Internetverbindung 75%

192.168.4.1

**KreisUhr Version 4.3 (c) 2021 H.Gnos**

**WLAN Einstellungen**

**SSID:**  
56073099

**Passwort:**  
gutenmorgenliebesorgen

**Zeiteinstellungen**

**Zeitserver (NTP Server):**  
pool.ntp.org

**Zeitzone:**

UTC+0h

UTC+1h (MEZ)

UTC+2h

UTC+3h

**Sommerzeit:**

autom.Sommerzeit(MEZ)

...

Falls erwünscht können auch die Anzeigefarben und die Anzeigehelligkeit angepasst werden.

- Ändere die Werte und schicke die Daten mit «Senden» ab.

...

**Farbeinstellungen**

**Startfarbe:**

**Regenbogen:**

**Farbwechsel:**

**Helligkeit**

**Minimum:**

**Maximum:**

**Limite:**

Hinweis: Gültige Zahlenwerte: 0..255

Farbeinstellungen:

Regenbogen:

tiefe Zahlen → langsamer Verlauf  
hohe Zahlen → schneller Verlauf  
0 → einfarbig, kein Regenbogen

Farbwechsel:

tiefe Zahlen → langsamer Farbwechsel  
hohe Zahlen → schneller Farbwechsel  
0 → kein Farbwechsel

Helligkeitseinstellungen:

Limite: ab welcher Helligkeit schaltet die Anzeige ein  
tiefe Zahlen → dunkel  
hohe Zahlen → hell  
(vernünftige Werte zwischen 5 und 20)  
0 → Anzeige schaltet nie ab





[www.9uhr.ch](http://www.9uhr.ch)

**Hans Gnos**

Zelglistrasse 7c  
4800 Zofingen

[info@9uhr.ch](mailto:info@9uhr.ch)  
062 511 03 14