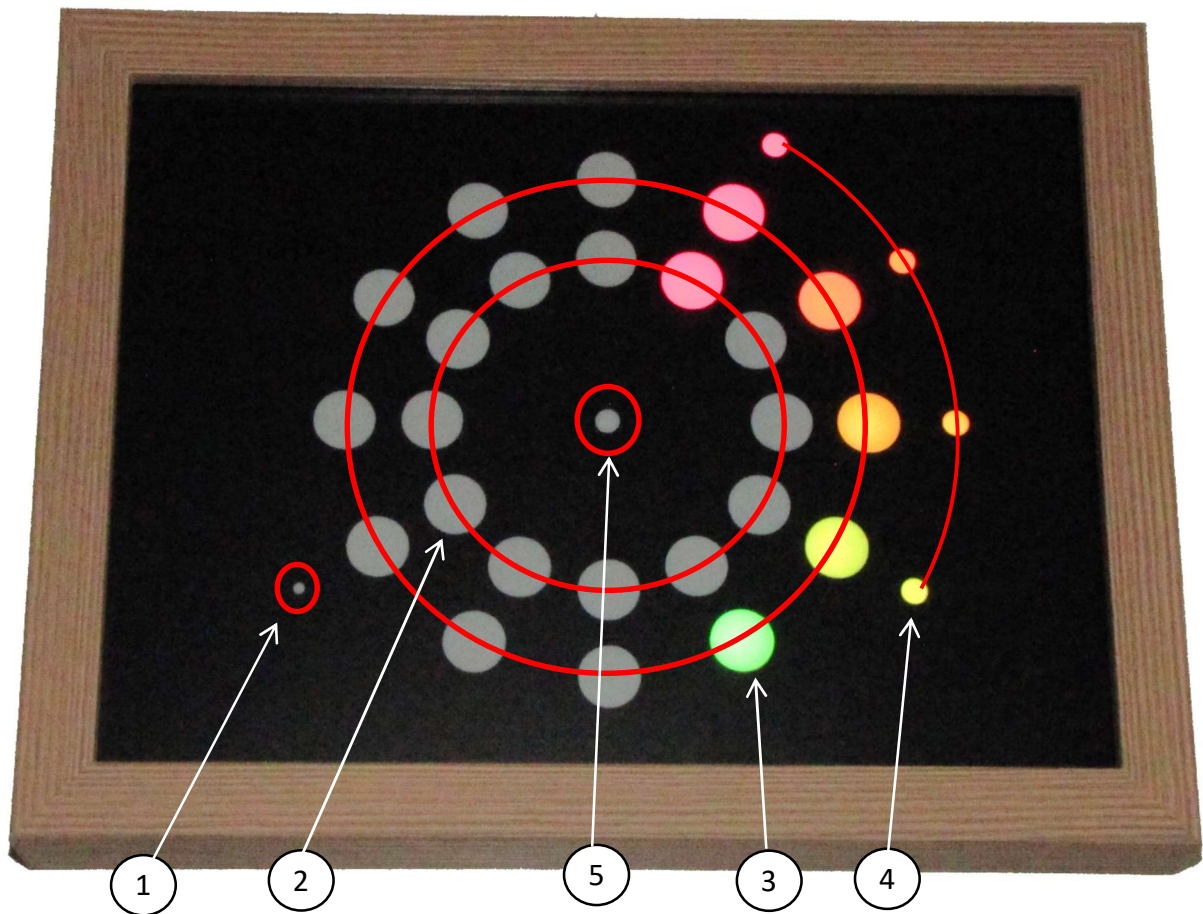


KreisUhr Version 4.3/WLAN (Typ 1: konzentrische Kreise)



Anzeigeelemente

- (1) Info-Anzeige
- (2) Stunden
- (3) Minuten (5, 10, 15 ...)
- (4) Einzelminuten (0 - 4)
- (5) Helligkeitssensor

Angezeigte Zeit: 01:29 bzw. 13:29

Beschreibung

Die KreisUhr zeigt die genaue Zeit mit im Kreis angeordneten Punkten an.

- Die Punkte im inneren Kreis (2) zeigen die Stunden an.
- Die Punkte im äusseren Kreis (3) zeigen die Minuten an (5, 10, 15, usw.).
- Die Punkte im äusseren Kreissegment (4) zeigen die Einzelminuten an [0...4].

Beim Start und dann alle 15 Minuten wird die interne Uhr via WLAN mit einem Zeit-Server (NTP-Server) synchronisiert.

Infos: https://de.wikipedia.org/wiki/Network_Time_Protocol

Falls die Synchronisierung wegen fehlender WLAN-Verbindung oder fehlender Verbindung zum Zeit-Sever nicht klappt, läuft die Zeit mit der Genauigkeit der internen Uhr weiter.

Unten links befindet sich die Info-Anzeige (1).

- Ein «grünes» Leuchten signalisiert die ersten 15 Minuten ab Start. In diesen ersten 15 Minuten ist eine Konfiguration der Uhr via Webinterface möglich.
- Ein «blaues» Leuchten quittiert den Empfang der Konfigurationsdaten via Webinterface.
- Ein «rotes» Leuchten zeigt an, dass die letzte Synchronisierung nicht erfolgreich war.
- Ein «gelbes» Leuchten zeigt einen niedrigen Batteriestand der Stützbatterie für die interne Uhr an. (Batteriewechsel nötig, Rückseite der Uhr, Batterie CR2032).

In der Mitte befindet sich der Helligkeitssensor (5), welcher die Anzeige nachts oder bei dunkler Umgebung dimmt, bzw. ausschaltet.

Inbetriebnahme

Beim ersten Start der Uhr ist eine Synchronisierung mit einem Zeit-Server nicht möglich, da die Zugangsdaten fürs WLAN noch fehlen. Die Uhr zeigt u.U. eine falsche Zeit an.

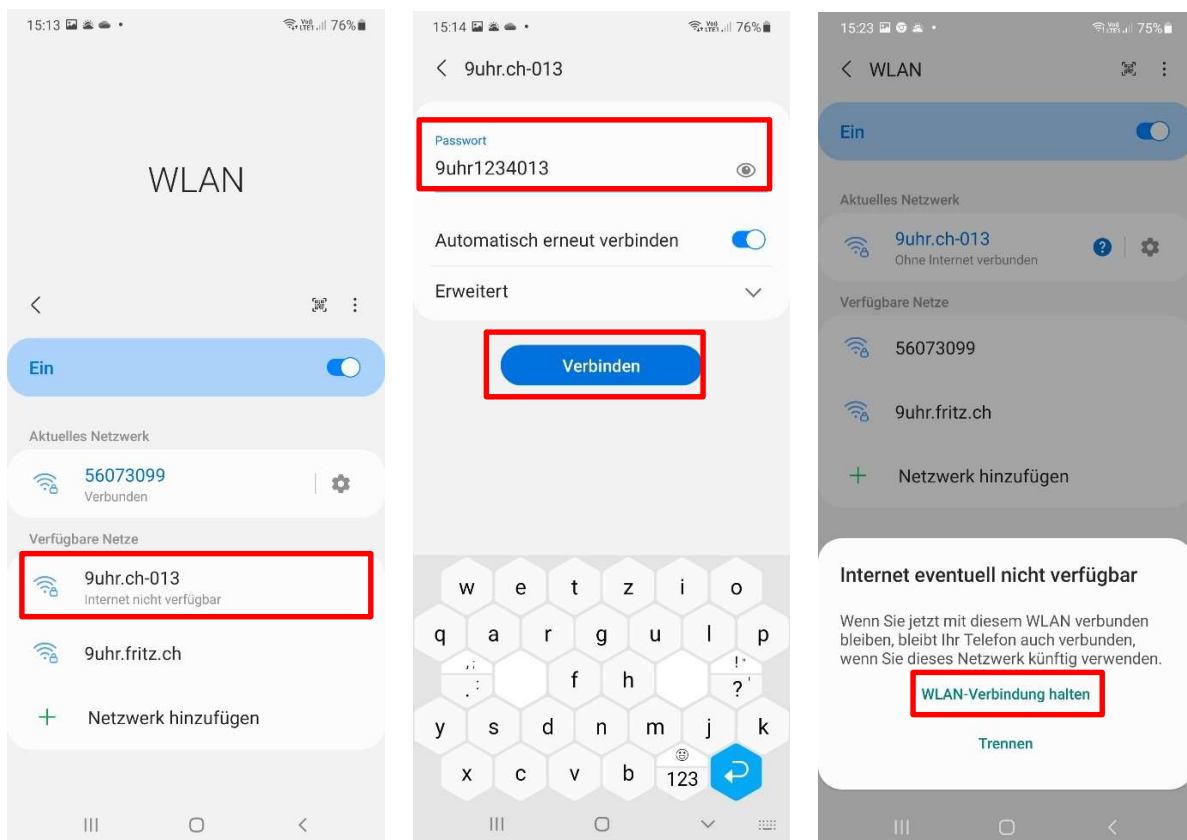
In den ersten 15 Minuten nach dem Start kann die Konfiguration der Uhr via Webinterface angepasst werden. Die Uhr baut ein eigenes WLAN mit folgenden Zugangsdaten auf:

SSID: **9uhr.ch-nnn** (nnn=Seriennummer der Uhr, siehe Rückseite der Uhr)

Passwort: **9uhr1234nnn** (nnn=Seriennummer der Uhr, siehe Rückseite der Uhr)

IP-Adresse: **192.168.4.1**

Verbinde dein Smartphone mit dem WLAN der Uhr.



Starte einen Internetbrowser und rufe die IP-Adresse **192.168.4.1** auf.

- Trage die Zugangsdaten deines eigenen WLAN (SSID und Passwort) ein.
- Die Adresse des Zeit-Servers **pool.ntp.org** sollte bereits eingefüllt sein.
- Wähle die Zeitzone und Sommerzeitoption.
- Schicke die Daten mit «Senden» ab. (evtl. nach unten scrollen)

15:25 Keine Internetverbindung 75%

192.168.4.1

KreisUhr Version 4.3 (c) 2021 H.Gnos

WLAN Einstellungen

SSID:
56073099

Passwort:
gutenmorgenliebesorgen

Zeiteinstellungen

Zeitserver (NTP Server):
pool.ntp.org

Zeitzone:

UTC+0h

UTC+1h (MEZ)

UTC+2h

UTC+3h

Sommerzeit:

autom.Sommerzeit(MEZ)

...

Falls erwünscht können auch die Anzeigefarben und die Anzeigehelligkeit angepasst werden.

- Ändere die Werte und schicke die Daten mit «Senden» ab.

...

Farbeinstellungen

	Std.	5Min.	Min.
Startfarbe	<input type="color" value="#ff0000"/>	<input type="color" value="#ff0000"/>	<input type="color" value="#ff0000"/>
Regenbogen	<input type="text" value="30"/>	<input type="text" value="30"/>	<input type="text" value="30"/>
Farbwechsel	<input type="text" value="2"/>	<input type="text" value="2"/>	<input type="text" value="2"/>

Helligkeit

Minimum:

Maximum:

Limite:

Senden

||| ○ <

Hinweis: Gültige Zahlenwerte: 0..255

Farbeinstellungen:

Regenbogen:

tiefe Zahlen → langsamer Verlauf
hohe Zahlen → schneller Verlauf
0 → einfarbig, kein Regenbogen

Farbwechsel:

tiefe Zahlen → langsamer Farbwechsel
hohe Zahlen → schneller Farbwechsel
0 → kein Farbwechsel

Helligkeitseinstellungen:

Limite: ab welcher Helligkeit schaltet die Anzeige ein

tiefe Zahlen → dunkel
hohe Zahlen → hell
(vernünftige Werte zwischen 5 und 20)
0 → Anzeige schaltet nie ab

www.9uhr.ch

Hans Gnos

Zelglistrasse 7c
4800 Zofingen

info@9uhr.ch
062 511 03 14